

AINUTLAATU- TUISTA MUOTOILUA KOTIISI

Aritco HomeLift Tiedot 2025

Tiedämme, että jokainen koti on ainutlaatuinen, ja oma kotisi on erityinen paikka juuri sinulle. Olet valinnut jokaisen värin, jokaisen huonekalun ja jokaisen koriste-esineen luodaksesi kodin, joka on suunniteltu perhettäsi, elämäsi ja mukavuuttasi varten.

Aritco HomeLift on suunniteltu olemaan kotisi erikoisuus. Se on koristeellinen ja upea sisustuselementti, joka tekee kodistasi ainutlaatuisen. Se lisää ylellisyyden tuntua ja herättää kotisi täyteen potentiaaliinsa.

Käytettävissä verkossa Aritco SmartLiftin kautta.

Lisätietoja: [aritco.com](https://www.aritco.com)




ARITCO™

Aritco Lift AB
Elektronikhöjden 14, Box 516
175 26 Järfälla, Sweden

T: +46 (0) 8 120 401 00
E: info@aritco.com
www.aritco.com

Tutustu

Aritco HomeLift

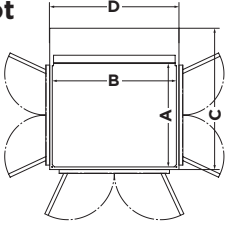


ARITCO LIFT 2024 DEC. - Finnish

Tärkeimmät ominaisuudet ja mukautusmahdollisuudet

Aritco HomeLiftissä on ylellisiä muotoiluominaisuuksia, kuten DesignWall, taustavalaistu seinä, jossa on valittua taidetta tunnetuilta skandinaavisilta suunnittelijoilta, tai voit valita oman henkilökohtaisen kuvasi. DesignLight, jossa on huippuluokan valaistus, jota voit ohjata SmartLift-sovelluksella. Valitse valkoisen viileän ja lämpimän valon sekä värillisen valon välillä. Katossa on valittavana kaksi valomallia, Stars ja Sphere. Seinät voidaan toimittaa kirkkaana tai sävytettyinä lasina, ja kirkkaassa lasissa voi olla Mesh- tai Diamond-kuvio. Valitse 9 lattiatyypinnoitteen, 16 hissivärin, 4 ohjauspaneelin värin ja puun tai betonin näköisen materiaalin peitelevyjien välillä. Hississä on SmartLift-toiminto, mikä tarkoittaa, että saat myös suorat tilatiedot SmartApp-sovelluksesta ja että huoltopalvelun tarjoaja voi päästä käsiksi kalustonhallintajärjestelmään hissien etävalvontaa ja -tukea varten. SmartSafety-järjestelmä, jonka turvallisuusominaisuudet ennakoivat tilanteita ja ehkäisevät onnettomuuksia.

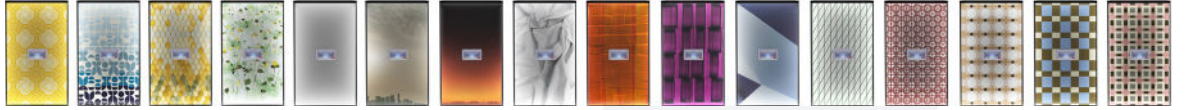
Koot



MODEL	KANTAJAN KOKO (AxB)	ULKOMITAT (CxD)	LUOKITELTU KUORMA
S5	600 x 830 mm	966 x 880 mm	250 kg / 2 henkilöä
S8	1000 x 830 mm	1366 x 880 mm	250 kg / 3 henkilöä
S9	1100 x 830 mm	1466 x 880 mm	250 kg / 3 henkilöä
S12	1000 x 1200 mm	1366 x 1250 mm	400 kg / 5 henkilöä
S15	1100 x 1400 mm	1466 x 1450 mm	400 kg / 5 henkilöä

DesignWall

Valitse ennalta määrätty tai henkilökohtainen kuva



Hissin väri



Lasi

Kirkas lasi STANDARD



Sävytetty lasi VALINNAINEN



Pattern

Vaihtoehto tavalliselle seinälle kirkas lasi

Timantti



MESH



Lattia



Käyttötarkoitus

Yksityisasuntojen asennukset
Sisätilojen asennusympäristöt

Tekninen vaatimustenmukaisuus

Eurooppalainen konedirektiivi 2006/42/EY
Eurooppalainen standardi EN 81-41

Voimansiirto

Patentoitu ruuvi- ja mutterijärjestelmä

Nimellisoikeus

Enintään 0,15 m/s Euroopassa
Enintään 0,30 m/s Euroopan ulkopuolella

Hätälasku

Paristokäyttöinen

Nostokorkeus

500 - 15 000 mm Euroopan sisällä
500 - 18 000 mm Euroopan ulkopuolella

Yläosan korkeus

Min. 2 225 mm - 4 000 mm

Kerrostien määrä

2-6 kerrosta

Asennus

Upotettava asennus 37 mm lattiatason alapuolelle
Asennetaan suoraan lattialle luiskan kanssa.

Käyttö

Pidä käynnissä (paina ja pidä painettuna)
One-touch-toiminto (paina kerran) Euroopan ulkopuolisissa asennuksissa.

Virtalähde

230 V 1-vaihe,
400 V 3-vaiheinen

Takuu

Aritco HomeLiftillä on 5 vuoden tuotetakuu ja 10 vuoden takuu voimansiirtotekniikalle.

